

# LANGGE.

Journal. Mehr er-fahren.

**Immer. Wegweisend. Gut.** bedeutet zu Zeiten der Corona-Pandemie: Wir sind nach wie vor zu den gewohnten Öffnungszeiten für Sie da – im Autohaus und in der Werkstatt.  
Achtung: aufgrund von Baumaßnahmen an der Sunderner Hauptstraße kann die Zufahrt gegebenenfalls vorübergehend erschwert sein.



## Liebe Leserinnen und Leser,

viele interessante Themen warten in dem bisher schon ereignisreichen Jahr 2020 auf uns – nicht nur persönlich, sondern vor allem gesamtgesellschaftlich. Besonders gefordert in Zeiten, wo Corona das gesamte Alltags- und Wirtschaftsgeschehen bestimmt, gilt es, eine Menge herausfordernde Aufgaben anzupacken – unser Team fühlt sich gut gerüstet für alles, was kommt. Denn egal, was passiert: Wir sind und bleiben Ihr verlässlicher Partner rund um's Automobil.

Die Geschäftsübergabe unter dem Motto „B.M.W. – bin mal weg“ war für unsere Kunden, Partner und uns selbst ein voller Erfolg und ein würdiger Schlusspunkt im vergangenen Jahr. Auf diesem Wege noch einmal ein großes Dankeschön an alle Gratulanten!

Die Arbeiten für den Anbau an unsere bestehenden Räumlichkeiten sind in vollem Gange, der Spatenstich hat bereits stattgefunden.

Einige aufregende BMW-Modelle werden 2020 neu auf den Markt kommen, die wir Ihnen natürlich wieder exklusiv präsentieren können. Besonders freuen wir uns auch auf den Launch unserer neuen Gebrauchtwagen-Marke **LANGGE.select**, deren Konzept wir in diesem Journal ausführlich vorstellen. Und: Auf unseren Social-Media-Kanälen tut sich zukünftig mehr denn je. Schauen Sie doch mal vorbei!

Ihr  
Florian Lange

Aus dem Autohaus

# LANGE.select: Die neue Marke für ausgewählte Gebrauchte



Mit dem neuen select-Programm führt BMW LANGE ab sofort eine neue Marke für Gebrauchtwagen markenfremder Hersteller ein. „select“ bedeutet in diesem Fall eine „selektierte“ Auswahl an Fahrzeugen, die den hohen Ansprüchen des Sunderner Autohauses voll und ganz entsprechen. „Wir können so eine attraktive Auswahl an Gebrauchtwagen guten Gewissens anbieten. Das schafft für unsere Kunden eine noch breitere Produktpalette neben den natürlich weiterhin angebotenen neuen und jungen Gebrauchten von BMW und MINI, erklärt Florian Lange. Gerade die Neuwagen-Sparte wird für Autohändler in der heutigen Zeit immer komplexer. Um die Bandbreite auf dem umkämpften Kfz-Markt noch besser nutzen zu können, hat sich Lange für diesen konsequenten Schritt entschieden.

„Wir können für den Kunden auch selbst aktiv nach einem gewünschten

Modell suchen“, so Lange weiter. Man kann dieses Auto dann vor Ort in der eigenen Werkstatt warten und einen regelmäßigen Service anbieten – alle dafür erforderlichen Tester und Diagnosegeräte wurden bereits angeschafft und die Mitarbeiter dementsprechend geschult. Ob noch bestehende Werks- oder Gebrauchtwagengarantie – der Kunde ist mit **LANGE.select** stets auf der sicheren Seite. Ein weiterer Vorteil des Programms: LANGE kann vermehrt auch Fahrzeuge unter der 10.000 Euro-Grenze anbieten, für die BMW oder MINI in gutem Zustand auf dem Markt kaum zu finden sind. Die aktuellsten Angebote werden regelmäßig auf den gängigen digitalen Gebrauchtwagen-Portalen sowie auf der LANGE-Homepage unter [www.bmw-lange.de/gebrauchtwagen](http://www.bmw-lange.de/gebrauchtwagen) präsentiert. Zudem ist geplant, der Geschäftspost entsprechende Info-Flyer beizulegen.

## Der BMW 3er Touring\*

Ab 2020 als Plug-in-Hybrid

2020 wird das elektrifizierte Portfolio bei BMW LANGE um ein weiteres Modell ergänzt: Erstmals in der Geschichte von BMW wird es ein Touring-Modell als Plug-in-Hybrid geben. Der elektrifizierte BMW 3er Touring ist eines von insgesamt zehn neuen oder überarbeiteten Modellen mit nachhaltiger Antriebstechnologie, die BMW noch bis Ende 2020 auf den Markt bringen wird. Die neue Plug-in-Hybrid-

Version des BMW 3er Touring bietet eine deutlich erhöhte elektrische Alltags-Reichweite von knapp 60 km mit reinem batterieelektrischen Antrieb. Hinzu kommt ein auf bis zu unter 2 Liter je 100 Kilometer reduzierter Kraftstoffverbrauch. Mit der teilelektrifizierten Variante des BMW 3er Touring erhalten die zentralen Eigenschaften eines BMW-Modells – überlegene Fahrdynamik und vorbildliche Effizienz –

eine besonders zukunftsweisende Ausprägung. Im neuen BMW 330e Touring sorgt die BMW „eDrive“-Technologie der jüngsten Generation in Kombination mit einem Vierzylinder-Ottomotor für ein deutlich spürbares Plus an Sportlichkeit und ein noch intensiveres Elektro-Fahrerlebnis. Mit dem serienmäßigen „XtraBoost“ kann die verfügbare Systemleistung von 185 kW/252 PS

temporär um zusätzlich bis zu 30 kW/41 PS gesteigert werden. So erreicht das intelligent gesteuerte Zusammenwirken von Elektro- und Verbrennungsmotor im neuen BMW 330e Touring ein neues Niveau. Die Elektrifizierung des Antriebsstrangs trägt mehr denn je nicht nur zur Steigerung der Effizienz, sondern auch zu einer charakteristischen Form der Freude bei.



\*; BMW 330i Touring: Kraftstoffverbrauch in l/100 km (kombiniert): 6,4-6,0, CO<sub>2</sub>-Emissionen in g/km (kombiniert): 146-136 g/km. Die Angaben zu Kraftstoffverbrauch, CO<sub>2</sub>-Emissionen, Stromverbrauch und Reichweite wurden auf Basis des neuen WLTP-Testzyklus ermittelt und zur Vergleichbarkeit auf NEFZ zurückgerechnet, abhängig vom gewählten Reifenformat. Bei diesen Fahrzeugen können für die Bemessung von Steuern und anderen fahrzeugbezogenen Daten, die (auch) auf den CO<sub>2</sub>-Ausstoß abstellen, andere als die hier angegebenen Werte gelten. Abbildungen zeigen Sonderausstattungen. Die Angaben sind bereits auf Basis des neuen WLTP-Testzyklus ermittelt und zur Vergleichbarkeit auf NEFZ zurückgerechnet. Bei diesen Fahrzeugen können für die Bemessung von Steuern und anderen fahrzeugbezogenen Abgaben, die (auch) auf den CO<sub>2</sub>-Ausstoß abstellen, andere als die hier angegebenen Werte gelten. Weitere Informationen zum offiziellen Kraftstoffverbrauch und den offiziellen spezifischen CO<sub>2</sub>-Emissionen neuer Personenkraftwagen können dem „Leitfaden über den Kraftstoffverbrauch, die CO<sub>2</sub>-Emissionen und den Stromverbrauch neuer Personenkraftwagen“ entnommen werden, der an allen Verkaufsstellen bei der Deutschen Automobil Treuhand GmbH (DAT), Hellmuth-Hirth-Str. 1, 73760 Ostfildern-Scharnhausen, und unter <https://www.dat.de/co2/> unentgeltlich erhältlich ist.



# Premiere: Das neue BMW 2er Gran Coupé\*\*

## Erstes Gran Coupé im Premium-Kompaktsegment

Mit dem ersten BMW 2er Gran Coupé erweitert BMW das in höheren Fahrzeugklassen überaus erfolgreiche Konzept eines viertürigen Coupés erstmals ins Premium-Kompaktsegment. Die extravagante Alternative zu klassischen Limousinen setzt Akzente in den Bereichen Individualität, Ästhetik und Emotionalität und kombiniert diese mit innovativer Bedienung und Vernetzung, hoher Alltagstauglichkeit sowie mit einer BMW typischen Fahrdynamik. Besondere Merkmale sind die langgestreckte, dynamische Silhouette, vier rahmenlose Seitentüren und die weit nach innen hineinragenden Heckleuchten, die ein schwarzes hochglänzendes Band bis zum mittig platzierten BMW Logo formen und

dieses umschließen. Trotz seiner sportlich flachen Erscheinung bietet es innen viel Raum für Mitfahrer sowie einen 430 Liter großen, variabel erweiterbaren Kofferraum. Die dynamische Frontpartie mit den bekannten „BMW Ikonen“ präsentiert sich in neuer Ausprägung: Die leicht angewinkelten, serienmäßigen Voll-LED-Scheinwerfer mit dem markanten BMW-Vieraugengesicht betonen die als großes, verbundenes Element ausgeführte,

charakteristische BMW-Niere. Das Fahrzeug kann mit dem optionalen „BMW Digital Key“ per Smartphone entriegelt und verschlossen werden. Der Motor lässt sich starten, wenn das Smartphone in der vorgesehenen Ablage liegt. Teil des Bedienkonzepts ist der „BMW Intelligent Personal Assistant“: Er ist ein echter BMW-Experte und digitaler Charakter, lernt Abläufe und Gewohnheiten und kann diese dann in einen relevanten Kontext setzen.

Als lockerer Gesprächspartner kann er manchmal auch zu Scherzen aufgelegt sein oder interessante Geschichten zum Besten geben. Vernetzte Dienste im Bereich „Connected Navigation“ beziehen interne und externe Informationen in die Routenplanung ein. Zukünftig können Fahrer des BMW 2er Gran Coupé aus verschiedenen Apps Ziele direkt an das Navigationssystem ihres Fahrzeugs schicken, speichern und synchronisieren.

Erleben Sie den neuen BMW 2er Gran Coupé bei Ihrem BMW-Partner.

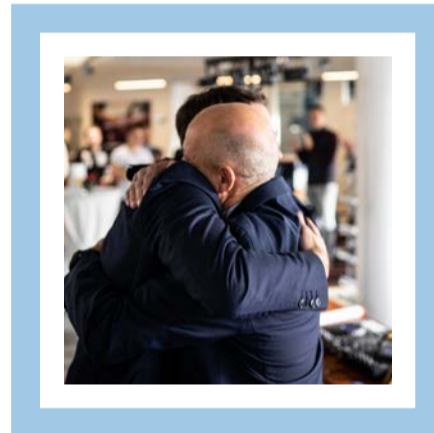
\*\* BMW 218i: Kraftstoffverbrauch in l/100 km (kombiniert): 5,7 – 5,0, CO<sub>2</sub>-Emissionen in g/km (kombiniert): 131–114 g/km. Die Angaben zu Kraftstoffverbrauch und CO<sub>2</sub>-Emissionen werden nach dem vorgeschriebenen Messverfahren VO (EU) 715/2007 in der jeweils geltenden Fassung ermittelt. Die Angaben beziehen sich auf ein Fahrzeug in Basisausstattung in Deutschland, die Spannbreiten berücksichtigen Unterschiede in der gewählten Rad- und Reifengröße und der optionalen Sonderausstattung und können sich während der Konfiguration verändern. Die Angaben sind bereits auf Basis des neuen WLTP-Testzyklus ermittelt und zur Vergleichbarkeit auf NEFZ zurückgerechnet. Bei diesen Fahrzeugen können für die Bemessung von Steuern und anderen fahrzeugbezogenen Abgaben, die (auch) auf den CO<sub>2</sub>-Ausstoß abstellen, andere als die hier angegebenen Werte gelten. Weitere Informationen zum offiziellen Kraftstoffverbrauch und den offiziellen spezifischen CO<sub>2</sub>-Emissionen neuer Personenkraftwagen können dem „Leitfaden über den Kraftstoffverbrauch, die CO<sub>2</sub>-Emissionen und den Stromverbrauch neuer Personenkraftwagen“ entnommen werden, der an allen Verkaufsstellen, bei der Deutschen Automobil Treuhand GmbH (DAT), Hellmuth-Hirth-Str. 1, 73760 Ostfildern-Scharnhausen, und unter <https://www.dat.de/co2/> unentgeltlich erhältlich ist.

# Family Business –

## „FEIER-ABEND“ für Willi Lange

Am 30. November 2019 übergab Willi Lange das Steuerrad endgültig an seinen Sohn Florian und damit an die vierte Generation des Sunderner Traditions-Autohauses. „Mein Dank geht noch einmal an alle Gäste und Mitarbeiter, die dieses Fest gebührend mit uns gefeiert haben“, betont Florian Lange rückblickend. Der familiäre Rahmen der Veranstaltung unter dem Motto „B.M.W. – bin mal weg“ wurde dem eigenen Anspruch des „Family Business“ mehr als gerecht. Im Zuge der Feierlichkeiten war auch ein einzigartiges Graffiti-Kunstwerk entstanden, auf dem alle Gratulanten unterschreiben konnten. So wurde ein wunderbares Andenken für Willi Lange erschaffen – und gleichzeitig tat man mit der Signatur noch etwas Gutes: Denn pro Unterschrift spendete die Familie Lange 10 Euro an die Bürgerstiftung Sundern. Insgesamt 156 Unterschriften kamen zusammen – Willi und Florian Lange

rundeten schließlich auf 2.000 Euro auf. So blieb die Spende in Sundern – ganz nach dem Motto: Aus der Region, für die Region. „Bei der Bürgerstiftung wissen wir, dass sie das Geld dort einsetzen wird, wo es wirklich benötigt wird“, war man sich bei Lange einig. Willi Lange führte das Unternehmen seit 1982 insgesamt 37 Jahre lang – erst als Fiat-, ab 1990 dann als BMW-Händler. Sein Sohn Florian, seit 2006 mit im Unternehmen und seit 2016 Geschäftsführer des Autohauses, übernahm damit auch die Grundstücke und Immobilien. „Ich freue mich auf die kommenden Jahre und darauf, die Entwicklung unseres Familienunternehmens weiter voran zu treiben“, verspricht er.



Weitere Impressionen finden Sie auf unserer Internetseite: [www.bmw-lange.de](http://www.bmw-lange.de)

## LANGE hautnah:

### Anis Kozar

Anis Kozar ist bereits seit 1999 im Unternehmen tätig. Angefangen hat der 37-jährige damals in der Werkstatt, seit Oktober 2018 ist er im Verkaufs-Team. Zukünftig wird er auch für den neuen Geschäftszweig **LANGE.select** zuständig sein.



#### #1 Ihr privates Auto?

Bis vor Kurzem hatte ich einen BMW M4. Durch meine beiden Kinder bin ich aber auf einen BMW X4 umgestiegen. Der ist einfach geräumiger. Dadurch, dass es ein SUV-Coupé ist, hat es auch einen sportlichen Touch. Für mich verbindet der X4 perfekt Sportlichkeit mit Platzangebot.

#### #2 Lieblingssong beim Autofahren?

Kein bestimmter Song, eher Musikrichtungen. R'n'B und Soul höre ich gerne. Abends mache ich das zu Hause auch mal zum Entspannen an. Zum Feiern darf es dann aber House sein.

#### #3 Das liebste Urlaubsziel?

Meine Familie kommt ursprünglich aus Montenegro. Wir haben noch ein Haus dort. Man kann in diesem Land super Strandurlaub machen, was ich total

mag. Wenn dann noch gutes Essen dabei ist, ist alles perfekt! Ich bin kein Abenteuer- oder Wander-Urlauber.

#### #4 Familie?

Ich bin verheiratet und habe zwei Kinder. Mein Sohn ist 4 Jahre alt, meine Tochter 4 Monate. Deswegen ist das gerade eine sehr aufregende Zeit für uns. Wir haben auch gerade in Herdringen ein Haus gebaut. Ursprünglich bin ich aber Hachener.

#### #5 Ihr Hobby?

Seitdem ich die zwei Kinder habe, ist das vor allem die Familie. Ich bin beruflich sehr eingespannt, deswegen ist das Familienleben mein Ausgleich. Ich treffe mich gerne mit Freunden, habe generell gerne Leute um mich herum. Aber durch den Nachwuchs kommt das in letzter Zeit leider etwas zu kurz.